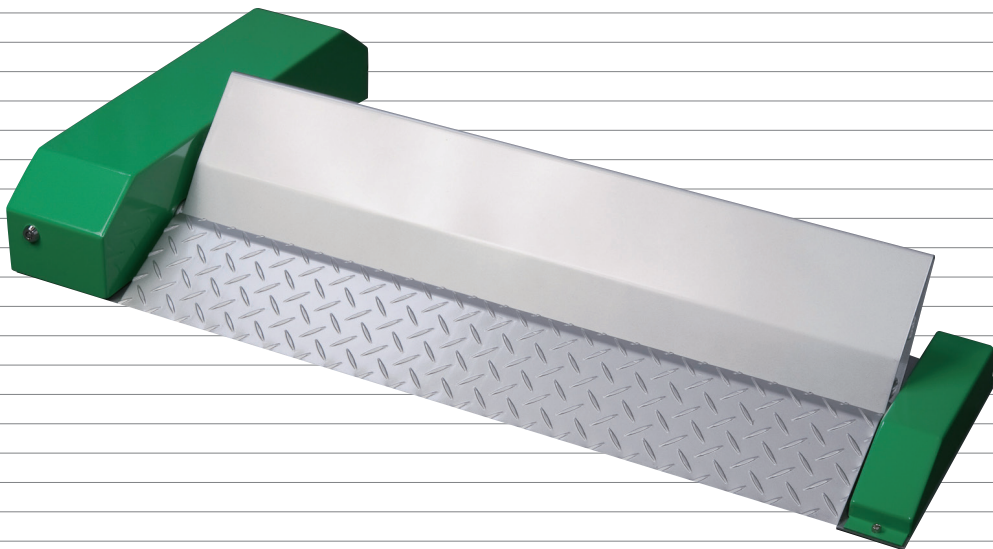


スリムでスマート

スリムな形状で、スムーズに入出庫でき、
車室をより広く使えるロック板。

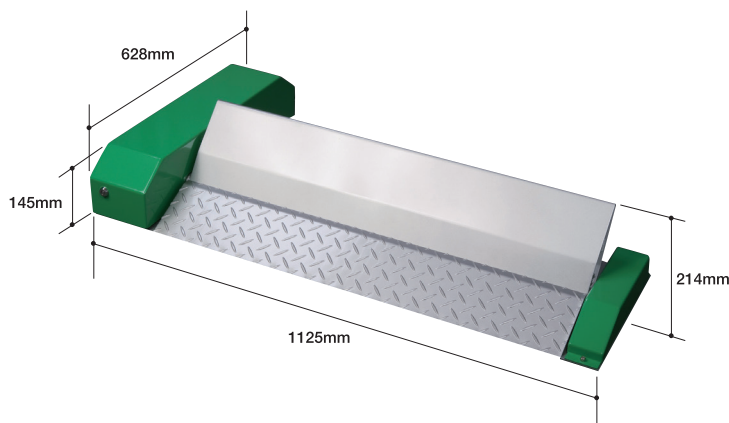


ここが
アイテック!

- ❗ 破損の少ない、高い堅牢性を実現。
- ❗ 降車時の足先などの挟み込みや事故を防止する安全機能に加え、静粛性も向上。
- ❗ 車の底の位置を検出し、損傷を防止する機能付き。

■ ロック板ユニット ITC-UF

ロック装置としての基本である耐久性を追求し、
さらにメンテナンス性や、セキュリティ性能を充実させたロック板ユニットです。



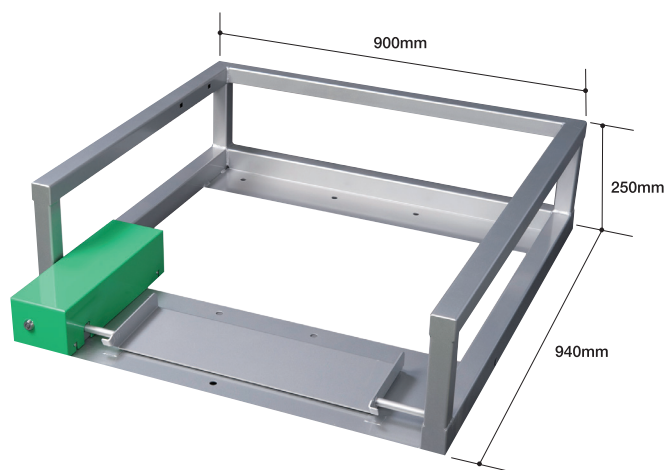
標準仕様

センターロック

外形寸法	W1125mm × D628mm × H145mm フラップ最上昇時 H214mm	ロック方式	車高に合わせた無段階ロック方式
重量	約53kg	車両検知センサー	ループコイルセンサー・ハイブリッドセンサー(電波+音波) 超音波センサー・光電管センサー
電源電圧	DC24V ±10%	操作部	ループコイル仕様の場合 ループコイル操作ボタン(リセット・反転)
消費電力	動作時30W(DC24V)	その他	ワンタッチロッカー：メンテナンス時の開閉が容易
使用環境	温度 0C°~45C°、湿度 結露しないこと		

■ バイク用ロック板ユニット ITC-BL

ITC-BLは、車両ロックシステムの経験と実績を活かし開発した、バイク用ロック装置。
ニーズに応える使いやすさと、省スペースにこだわったシステムです。



標準仕様

バイク用ロック板ユニット

外形寸法	W900mm × D940mm × H250mm	ロック方式	部位に合わせた無段階ロック方式
重量	約53kg	車両検知センサー	光電管センサー
電源電圧	DC24V ±10%	操作部	上昇・下降
消費電力	30W(DC24V)	その他	ワンタッチロッカー：メンテナンス時の開閉が容易
使用環境	温度 0C°~45C°、湿度 結露しないこと		

※ゲート式バイクパーキングシステムもご用意しています。



株式会社アイテック <http://www.i-tech-corp.co.jp>

- 東京本社 〒112-0004 東京都文京区後楽 2-1-3 NS飯田橋ビル2F TEL. 03-5802-6871 FAX. 03-5802-6892
- 大阪支店 〒532-0011 大阪府大阪市淀川区西中島 6-3-32 第2新大阪ビル408 TEL. 06-6838-9331 FAX. 06-6838-9351
- 名古屋支店 〒450-0002 愛知県名古屋市中村区名駅 3-2-11 シークスビル1F TEL. 052-588-6051 FAX. 052-588-6052
- 福岡支店 〒812-0044 福岡県福岡市博多区千代 2-21-18 インヘリッツ田原1F TEL. 092-631-0018 FAX. 092-631-0019
- 品川営業所 〒140-0004 東京都品川区南品川 5-15-13 ルポーゼ仙台坂103 TEL. 03-6451-4277 FAX. 03-6451-4278